

# GALATEK MAGAZÍN

INFORMAČNÍ ČASOPIS SPOLEČNOSTI GALATEK



Vydáno jako sedmnácté číslo časopisu Galatek Magazín pro podzim a zimu 2008



- Úvodní slovo ředitele
- Lakování extrémně velkých dílů práškovými plasty
- Výrobní program a tipy z provozů
- Realizované projekty
- Partneři akciové společnosti GALATEK
- Kontakty
- Kde nás najdete

**GALATEK**<sup>®</sup>  
**podzim 2008**

# ÚVODNÍ SLOVO ŘEDITELE

Vážené dámy a vážení pánové,

předkládáme Vám další číslo magazínu, ve kterém Vás průběžně seznamujeme s novinkami v akciové společnosti GALATEK. Magazín je připravován po konání valné hromady naší akciové společnosti, která provedla konečné hodnocení roku 2007.

Uplynulý rok byl pro GALATEK a.s. mimořádně úspěšný. Společnost dosáhla nejvyššího objemu tržeb ve své dosavadní osmnáctileté historii při současně velmi dobré hodnotě hrubého zisku.



## GALATEK a.s.

Ledeč nad Sázavou, Na Pláckách 647, PSČ 584 01

IČO: 25286706

zveřejňuje podle §20 zákona č.563/91 Sb. hlavní údaje z účetní závěrky za rok 2007, ověřené auditorem: Ing. Luděk Pelcl – číslo oprávnění: 1705 (KA ČR) – dne 5.6.2008. Auditorský výrok: **Bez výhrady.**

### ROZVAHA (v tis. Kč)

	běž. rok	min. rok		běž. rok	min. rok
<b>Aktiva celkem</b>	<b>310635</b>	<b>184857</b>	<b>Pasiva celkem</b>	<b>310635</b>	<b>184857</b>
Pohledávky za upsaný základní kapitál	0	0	<b>Vlastní kapitál</b>	<b>102218</b>	<b>104209</b>
<b>Dlouhodobý majetek</b>	<b>71260</b>	<b>73479</b>	základní kapitál	10000	10000
dl. nehmotný majetek	953	879	z toho: ZK zaps.v OR	10000	10000
dl. hmotný majetek	70226	72519	kapitálové fondy	-697	54319
finanční dl. majetek	81	81	rez. fondy, nedělit.fond	2532	2357
z toho: podíly v ovládaných a řízených osobách	81	81	a ost. fondy ze zisku		
<b>Oběžná aktiva</b>	<b>237763</b>	<b>109438</b>	výsl.hosp.minulých let	66067	22397
zásoby	16369	18293	výsl.hosp. účet.období	24316	15136
dlouhodobé pohledávky	31	31	<b>Cizí zdroje</b>	<b>208228</b>	<b>75364</b>
krátkodobé pohledávky	200516	52664	rezervy	0	0
Krátkodobý fin.majetek	20847	38450	dlouhodobé závazky	3209	3593
<b>Časové rozlišení</b>	<b>1612</b>	<b>1940</b>	krátkodobé závazky	198421	62905
Tržby za pr. zboží a výkony	309606	245220	bank.úvěry a výpomoci	6598	8866
z toho: tržby za prodej zboží a vl. výrobků a služeb	310110	247047	z toho: dlouhodobé bank. úvěry	6598	8866
Změna stavu vnitř. zás.l.vl.výr.	-1730	-3156	<b>Časové rozlišení</b>	<b>189</b>	<b>5284</b>
Aktivace	1226	1329	Změna stavu rezerv, opr. pol. ve fin. oblasti	0	0
Náklady vynaložené na prodané zboží a vykon. spotřeba	217028	169739	Jiné finanční výnosy	11134	2173
Přidaná hodnota	92578	75481	Jiné finanční náklady	7596	2610
Osobní náklady	57665	51357	<b>Fin.výsledek hosp.</b>	<b>3538</b>	<b>-437</b>
Odpisy dl. nehm. a hm.maj.	6355	5266	Daň z příjmů za běž. činnost	8004	5882
Změna stavu rezerv a opr. položek	-477	2413	<b>Výsledek hosp. za běž. činnost</b>	<b>24316</b>	<b>14991</b>
Jiné provozní výnosy	6865	12428	Mimořádné výnosy	0	145
Jiné provozní náklady	7118	7563	Mimořádné náklady	0	0
<b>Provozní výsledek hosp.</b>	<b>28782</b>	<b>21310</b>	<b>Mimořádný hosp.výsledek</b>	<b>0</b>	<b>145</b>
			Převod podílu na výsl. hosp. společníkům	0	0
			<b>Výsl. hosp. za účet.období</b>	<b>24316</b>	<b>15136</b>

**Dceřiní podniky:** Galatek s.r.o., Sputnikova 8, 821 02 Bratislava

**Osoby s více než 20% podílu na ZK (+výše vkladu v %): -**

**Místo uložení výroční zprávy:** GALATEK a.s.

Peněž.tok z provozní činnosti:	-5185	Pohl.180 dnů po lhůtě splat.:	5739
Peněž.tok z investiční činnosti:	-3944	Závazky 180 dnů po lhůtě splat.:	236
Peněž.tok z finanční činnosti:	-8474	DHM(úč.zúst.hodn.)zat.zástav. práv. nebo věc.břem.:	57094

Při porovnání výsledků roku 2007 s roky předchozími je dosažená hodnota hrubého zisku ve výši 32 milionů Kč po roce 2002 druhou nejvyšší v historii společnosti. Celkové tržby za prodej vlastních výrobků a služeb se zvýšily oproti roku 2006 téměř o čtvrtinu, na hodnotu 316 milionů Kč.

Objem realizovaných tuzemských dodávek se zvýšil téměř o 1/3. Celkový počet realizovaných zakázek se zvýšil o 10 %. V naprosté většině se opět prokázala trvalá schopnost společnosti GALATEK a.s., ve spolupráci s vybranými partnery, splnit po všech stránkách požadavky významných zákazníků, s dosažením jejich plného uspokojení. Mezi ně se zařadily další významné firmy, jako například SUMITOMO Corporation Europe, ŠKODA Transportation, CZ Loko, NTS Prometal Machining a další.

Pro letošní rok byly již podepsány smlouvy s objemem tržeb vyšším než 270 milionů Kč. Mezi významné zákazníky v letošním roce lze uvést IVECO Czech republic, VEKRA, BOMBARDIER Transportation, ENGEL a další. Významným projektem pro rok 2008, ale i pro následující rok, je právě probíhající realizace lakovacího komplexu pro Uralvagonzavod, realizovaného prostřednictvím brněnské společnosti ALTA a.s..

Na závěr chci jménem vedení společnosti GALATEK a.s. poděkovat všem obchodním partnerům za projevenou důvěru s ujištěním, že naší prioritní snahou je Vaše spokojenost s produkty a službami naší společnosti. Současně děkuji všem spolupracujícím firmám a všem zaměstnancům GALATEK a.s. za dobře odvedenou práci.

**Ing. Martin Mokroš, MBA**

ředitel a.s. a předseda představenstva

## LAKOVÁNÍ EXTRÉMNĚ VELKÝCH DÍLŮ PRÁŠKOVÝMI PLASTY

Lakování práškovými plasty pracuje na principu nanášení elektricky nabitých částic prášku na uzemněný lakovaný předmět. Výsledná elektrostatická přitažlivá síla stačí k vytvoření dostatečné vrstvy prášku na předmětu, udrží suchý prášek na místě, dokud se neroztaví a nepřilne k povrchu. Po nanesení prášku na lakovaný předmět následuje jeho vytvrzení a přilnutí při teplotě 180-200 °C.

Historie práškového lakování je oproti klasickému lakování kapalnými nátěrovými hmotami relativně krátká. Po víceméně laboratorních pokusech v polovině minulého století nastal počátkem 80-tých let celosvětově plynulý nárůst spotřeby práškových barev, podněcován rozšiřující se surovinovou bází a v neposlední řadě omezeními v rámci ochrany životního prostředí.



Ve svých počátcích se práškové plasty aplikovaly pouze na drobné, nebo plechové dílce, v současné době je snaha provádět aplikaci těchto nátěrových hmot na těžké a velké konstrukce. Výrobce k tomu vede nižší energetická náročnost technologie oproti lakování kapalnými barvami při totožné předúpravě. Při nanášení práškových plastů je kabina provětrávána vzduchem, který cirkuluje v hale a není třeba jeho ohřev.

Firma GALATEK a.s. zaznamenala poptávky nanášení prášků na objemné konstrukce okolo roku 2000 a od té doby má již několik referencí v této oblasti. Vzhledem ke stále zvětšujícím se rozměrům lakovaných dílů, kdy již nestačily kabiny standardní řady, vyvinula naše firma zcela nový typ kabiny s podlahovým odsáváním. Ta funguje na podobném principu jako roštová kabina pro nanášení kapalných laků, kde se lakýrník pohybuje v prostoru kabiny okolo zavezeného dílu a až po kompletním nanesení prášku díl vyveze.

Pro dopravu dílů se používá převážně ruční podvěsný dopravní systém do hmotnosti dílu 1,5 tuny. Pro případnou sériovou výrobu lze využít kontinuální jednodrážkový dopravník s nosností do 600 kg popř. i tzv. Power-Free (dvoudrážkový) dopravník s nosností až do 9 tun.



## VÝROBNÍ SORTIMENT A TIPY Z PROVOZŮ

### Rozšíření lakovny skeletů IVECO Czech Republic Vysoké Mýto

Společnost IVECO CR Vysoké Mýto (dříve Karosa) patří mezi nejvýznamnější zákazníky naší firmy. Na základě realizované lakovny zákaznických úprav z roku 2000, byla společnost Galatek a.s. zařazena do výběrového řízení na dodávku díla Rozšíření lakovny skeletů na podzim roku 2007, z kterého vyšla vítězně. Přidělení takovéto zakázky bylo pro naši firmu velkou poctou, ale hlavně velkou zodpovědností vzhledem ke krátkým realizačním termínům. Dodávka za více než 4,7 mil. EUR byla realizována „na klíč“, tzn. včetně projektové dokumentace pro územní rozhodnutí, stavební povolení a realizaci, výkopových prací, stavby haly, dodávky samotné technologie a vedení zkušebního provozu.



Toto nové pracoviště by mělo umožnit našemu největšímu výrobcí autobusů navýšit kapacitu na 14 vozů denně. Právě stávající lakovna již kapacitně nestačila montážní lince a bylo třeba řešit navýšení její produkce. Celá lakovna je určena pro autobusy do max. délky 12,8 m.

Nová hala o půdorysných rozměrech 81x18 m má svoji výšku 9 metrů rozdělenou do dvou pater. V přízemí jsou umístěna veškerá technologická pracoviště a v patře přístavek sociálního zázemí a strojovny vzduchotechniky. Hala je se stávající lakovnou propojena probouráním stěny a prodloužením dopravního systému. Je kompletně vybavena potřebnými profesemi (prostorová vzduchotechnika, technologické rozvody médií, rozvody datových sítí, hromosvody, požární signalizace...)

Stavební práce byly zahájeny po obdržení stavebního povolení v březnu 2008 a i přes skluz stavebních prací, vznikly neočekávanými geologickými podmínkami, se podařilo k 31.7.2008 předat linku do zkušebního provozu.

Jednotlivá pracoviště tvoří:

**Kabina broušení** – určená pro broušení a tmelení základního nátěru je vybavena vlastní provětrávací jednotkou a odsavačem brusek.

**Kabina opravy základu** – určena pouze k lokálním opravám základního nátěru. Je vzduchotechnicky rozdělená na dvě sekce, které jsou provětrávány jednou vzduchotechnickou jednotkou o výkonu 36.000 m<sup>3</sup>/h.

**Pracoviště maskování** – vybavené osvětlovacími rámy.

**Kabina automatického nanášení** – určena k nastříkání vrchní barvy pomocí stříkacích robotů ABB. K provětrávání slouží dvě jednotky Robatherm -



přívodní a odsávací. Přívodní jednotka o výkonu 100.000 m<sup>3</sup>/h je kromě ohřevu opatřena i blokem určeným pro regulaci vlhkosti vzduchu.

Všechny kabiny jsou vybaveny plošinami pro obsluhu WALLMAN a rolovacími vraty.

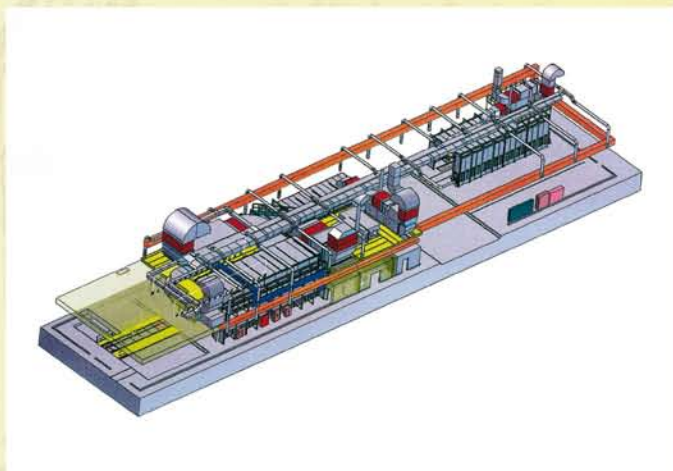
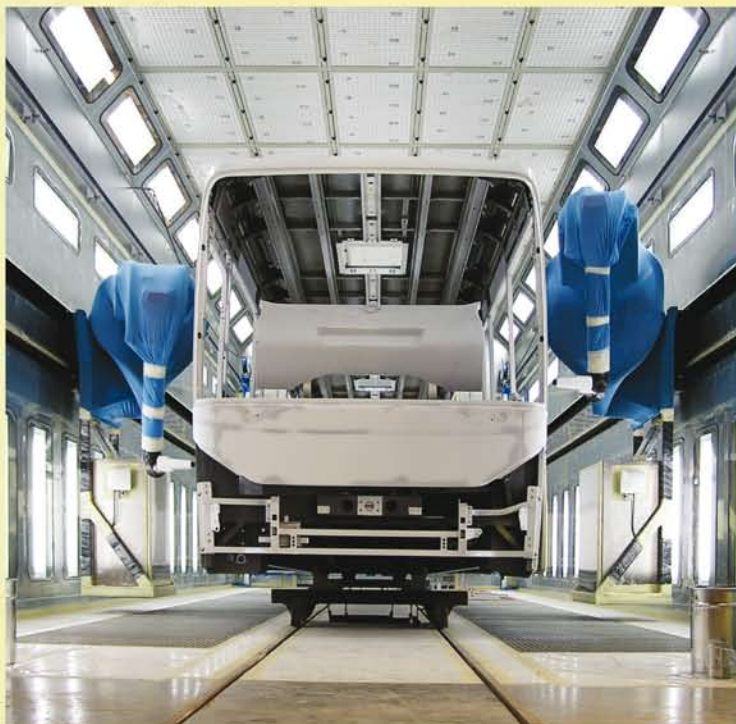
**Suška** – navazující na automatickou kabínu umožňuje zasychání nátěrové hmoty při teplotě 80 °C. Je vybavená plynovým topným agregátem a filtrací cirkulovaného vzduchu.

**Box barev** – kompletně vybavený technikou GRACO včetně rozvodů barev.

**Strojovna stabilního hasičiho systému** – včetně rozvodů vody ke sprinklerům a systému přimíchávání pěny.

Součástí dodávky je i podlahový **dopravní systém** kompatibilní s dopravním systémem stávajícím, doplněný o řetězový dopravník pro přesun skeletů z kabiny do sušky, novou přesuvnu, prodloužení kolejí a napájení přesuvny původní. Lakované skelety jsou umístěné na kolejových vozících.

Na realizaci celého díla se podílely více než tři desítky subdodavatelů. Mezi nejvýznamnější patří ATEKO Hradec Králové



a AGROSTAV Ústí nad Orlicí, dodavatelé stavební části celého projektu a dále MEDIA Liberec (barvové hospodářství GRACO a potrubní rozvody), TYCO Vysoké Mýto (stabilní hasičí zařízení), NOPO Hradec Králové (dopravní systém) a DAP-PROVMEX Hradec Králové (vzduchotechnika stavby i technologie).

Úspěšná realizace díla v krátkých termínech, splnění vysokých požadavků na průběh stavebních a montážních prací a prokázání splnění hodnot garantovaných parametrů ukazuje, že právě takto rozsáhlé projekty jsou silnou stránkou firmy GALATEK a.s. a zařazuje ji mezi omezený počet dodavatelů schopných vyhovět vysokým požadavkům zákazníků z oblasti automobilového průmyslu.



## REALIZOVANÉ PROJEKTY

V této rubrice Vás pravidelně seznamujeme s nově realizovanými i připravovanými projekty, které jsou svým způsobem výjimečné ve vztahu k technickému řešení, objemu díla nebo významnému postavení zákazníka.

**K**oncem dubna letošního roku byla podepsána smlouva o dílo s předním světovým výrobcem vstřikovacích lisů společností **ENGEL strojírenská spol. s r.o.** Kaplice na dodávku provozu povrchových úprav olejových zásobníků. Provoz obsahuje odmašťovací kabínu s kompletním vodním hospodářstvím včetně čistírny odpadních vod, plynové vysokotlaké zařízení, sušárnu vody, kombinovanou stříkací kabínu pro stříkání a sušení nátěrových hmot a ruční dopravní systém. Vyjmenované zařízení je kompletováno ekologickým filtrem, vysavačem vody a přípravou nátěrových hmot. V červenci byl provoz předán do zkušebního provozu.



**S**polečnost **Bombardier Transportation Czech Republic a.s.** Česká Lípa začala koncem července provozovat rekonstruovanou stříkací kabínu a sušárnu nátěrových hmot. Kabína je z 90% sestavena z materiálu, který pochází z původní kabiny. V podlaze kabiny je pracovní jáma pro možnost stříkání spodků skříní. U kabiny jsou použity stávající blokové vzduchotechnické jednotky s rekuperátorem tepla a jsou doplněné novými ohřivacími komorami a zvlhčovacími bloky. Kabína je vybavená dvěma novými pracovními plošinami obsluhy. Pro sušení vodouředitelných NH je určena stávající upravená horkovzdušná sušárna s plynovým ohřevem.



**O**měsíc později převzala stejná společnost první část nových pracovišť provozu povrchových úprav. Pracoviště pro ruční nanášení nátěrových hmot tvoří kombinovaná stříkací kabína s pracovní jámou pro možnost stříkání spodků skříní. Kabína umožňuje režim sušení. Blokové vzduchotechnické jednotky s rekuperátorem tepla a zvlhčovacími bloky jsou umístěny na ocelové plošině nad kabinou. Kabína je vybavená po dvou pracovních plošinách obsluhy pojezdějících u postranních stěn. Pro sušení vodouředitelných NH je určena průjezdní horkovzdušná sušárna s plynovým ohřevem. Provozní parametry jsou shromažďovány na PC s vizualizací dat a záznamovým zařízením.

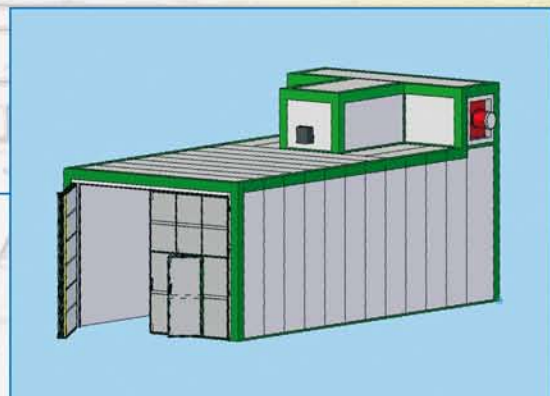
**V** srpnu letošního roku byla uvedena do provozu ve společnosti **SOLAR TECHNIK s.r.o.** Fryšták kompletní linka pro nanášení práškových plastů, která je určena pro povrchovou úpravu ocelových a hliníkových dílců. Linka je tvořena taktovaným odmašťovacím strojem, vodním hospodářstvím se stanicí pro výrobu demivody a čistírny odpadních vod, sušárnou po odmaštění, kabinou pro nanášení práškových plastů, vytvrzovací pecí a křížovým podvěsným dopravníkem.



**V** jarním čísle jsme Vás informovali o dodávce zařízení pro firmu **TOS VARNSDORF a.s.** V době tisku však nebyly k dispozici žádné fotografie. Tímto tento nedostatek napravujeme.



**V** tomto období se k realizaci připravuje celá řada velice zajímavých projektů. Například dodávka linky pro nanášení kapalných nátěrových hmot včetně předúpravy na díly autobusů pro ukrajinskou společnost Čerkasskij autobus, dodávka již druhé linky pro nanášení kapalných hmot pro ruský letecký výrobní závod IRKUT, nebo dodávka komorové pece pro vytvrzování práškových plastů pro Slovákcké strojírný a.s. Uherský Brod. Pracovní rozměry této komorové pece mají naprosto nestandardních 3,5x4,6x10,8 m (vxšxl).





V roce 1959 založená firma patří po více jak skoro pěti desetiletích k TOP dodavatelům systémů pro čištění odpadního vzduchu a zpětného získávání energií.

Jako dodavatel systémů nabízí firma WK svým zákazníkům plný servis a to od A-Z, od koncepce až do servisu After-Sales. A to po celém světě!

Kvalifikovaný a angažovaný tým pracovníků WK garantuje svoji profesionální práci bezproblémový průběh projekce přes výrobu až po úspěšné uvedení do provozu.

Rozsáhlé portfolio výrobků nabízí pro každou aplikaci optimální řešení. Škodlivé emise z výrobních procesů v chemii, petrochemii, farmacii, jakož i v úpravách povrchů a lakovnách, automobilovém, polygrafickém a textilním průmyslu jsou zneškodňovány stejně tak jako v průmyslu elektroniky a polovodičů.



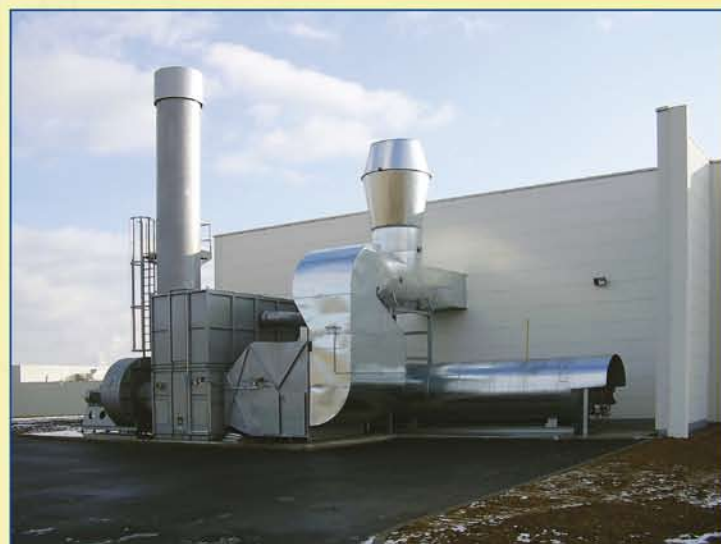
**Firma WK má díky systémovému designu zákazníků a aplikací vždy vhodnou koncepci řešení.**

Kromě správné volby postupu čištění odpadního vzduchu je po jeho doplnění zpětným získáváním energií garantována dodávka ekonomicky optimalizovaného systému. Možné jsou volby ohřevu topného oleje, vody, vzduchu, páry či přeměny na chladicí energii nebo proud a provozovatelé se tím nabízejí řada možností.

Přes 1.500 provozovatelů zařízení po celém světě si již mohlo udělat obrázek o výkonových schopnostech firmy WK.

Úzká spolupráce s našimi partnery, jakož i provozovatelé zařízení nám umožňuje neustále znovu systémy a postupy optimalizovat a našim zákazníkům v každou dobu dodat systém *state-of-the art*.

*Děkujeme za dlouholetou kooperativní a harmonickou spolupráci s firmou Galatek.*



### Kontakty: WK Wärmetechnische Anlagen

Kessel- und Apparatebau GmbH & Co.KG

info@wk-gmbh.com www.wk-gmbh.com

Česká republika, Slovenská republika:

M. Drofa: +420 777 565 042

V příštím čísle magazínu Vám představíme firmu

### EST + a.s.

Podolí 1237, 584 01 Ledč nad Sázavou

tel.: 00420 569 726 094-7

fax: 00420 569 726 096

e-mail: prodej@estplus.cz

web: www.estplus.cz



## KONTAKTY

Sídlo společnosti GALATEK a.s.:  
Na Pláckách 647  
poštovní schránka 35  
584 01 Ledec nad Sázavou  
Česká republika

Tel: (+420) 569 714 111  
Obchod: 714 230-4  
Servis: 714 267  
Fax: (+420) 569 722 509

E-mail: lakovny@galatek.cz  
obchod@galatek.cz  
Internet: www.galatek.cz  
IČO: 25286706



Dceřiná společnost GALATEK s.r.o.

Sídlo firmy:  
Sputniková 8  
821 02 Bratislava  
Slovenská republika

Tel: (+421 2) 4342 4644  
(+421 2) 4341 1245  
Fax: (+421 2) 4342 4644  
(+421 2) 4341 1239

E-mail: galatek@nexta.sk



## KDE NÁS NAJDETE

Obchodní a telefonní adresáře

- OBCHODNÍ ADRESÁŘ 2008
- INFORM KATALOG 2008
- KOMPASS 2008
- ZLATÉ STRÁNKY 2008

Servery a CD ROM

- INFORM KATALOG
- OBCHODNÍ ADRESÁŘ
- KOMPASS
- GOOGLE
- SEZNAM
- INDUSTRY EU

Výstavy a veletrhy 2008

- 50. mezinárodní strojírenský veletrh Brno  
15. – 19.9.2008
- Výstava Jekatěrinburg  
IV. čtvrtletí 2008

Srdečně vás zveme na

**50. Mezinárodní strojírenský veletrh**  
15. – 19.9.2008  
Brno - Výstaviště, pavilon E, stánek č. 15

**GALATEK a.s.**  
Na Pláckách 647  
584 01 Ledec nad Sázavou, ČR  
Tel.: (+420) 569 714 111; Fax: (+420) 569 722 509  
E-mail: lakovny@galatek.cz; Internet: www.galatek.cz

**GALATEK s.r.o.**  
Sputniková 8  
821 02 Bratislava, SR  
Tel.: (+421) 903 721 488; Fax: (+421) 243 411 239  
E-mail: galatek@nexta.sk; Internet: www.galatek.cz

Konference a semináře 2008

- 22. ročník konference Povrchové úpravy  
5. – 6.11.2008 hotel Slunce Havlíčkův Brod