

**GALATEK**<sup>®</sup>

**Název společnosti:**

GALATEK a.s.

**Adresa společnosti:**

Na Pláckách 647 P.O.BOX 35  
584 01 Leděč nad Sázavou, ČR

**Tel., Fax, Internet, E-mail:**

+420 569 714 111; +420 569 722 509  
[www.galatek.cz](http://www.galatek.cz); [lakovny@galatek.cz](mailto:lakovny@galatek.cz)

**Obchodní rejstřík:**

Krajský soud v Hradci Králové, oddíl B, vložka 1742

IČO: 25286706

DIČ: CZ25286706



# GALATEK MAGAZÍN

Jaro, léto 2018



Úvodní slovo (2)

Další zkušenosti z robotiky (2)

Evropské oborové výstavy (3)

Realizované projekty (4-6)

Nové investice do VaV (7)

# Úvodní slovo ředitele

Vážení obchodní partneři a přátelé,

V loňském jarním čísle našeho magazínu jsem ve svém příspěvku psal o tom, že vidíme velký potenciál ve velkých a technologicky složitých zakázkách a že v nich nabyté zkušenosti zúročíme v dalších podobných projektech. Naštěstí se naše



J. Kocián, ředitel a.s.

předpoklady potvrzují, byť čas ukázal i velká úskalí při zaměření na takovýto druh zakázek. Prakticky všechny jsou spojeny s velice složitým procesem přípravy a je nutné do nich investovat obrovské úsilí i velké množství času. Samozřejmě bez garance úspěchu. Vlastní realizace je pak závislá na spoustě faktorů, na které my jako dodavatel nemáme moc vliv. A tak se stalo, že zatím co v roce 2017 byl náš obrat a zisk nevýrazný, v roce letošním vše nasvědčuje tomu, že bude náš obrat minimálně dvojnásobný. A zatímco v loňském roce jsme řešili problémy s naplněním konstrukčních i výrobních kapacit, aktuálně řešíme opačné problémy při realizaci velkých vývozů do Ruska včetně montáží a zprovozněním robotické lakovací linky na Slovensku a dálešmi.

Podobně se naše dlouhodobé úsilí příjemně projevilo i v zakázkách s realizací v roce 2019. Již dnes očekáváme ekonomické výsledky podobné tomu letošnímu.

V podzimním čísle Magazínu jsme psali o plánu rozšířit náš výrobní areál a popisovali jsme i rozsah a důvod této investice. S výhledem na realizaci letošních i plánovaných zakázek se opravdu těšíme na léto, kdy začneme plně užívat všechny čtyři nové objekty plánovaným způsobem. Skloubit výrobu zařízení, nakládky a transporty desítek a desítek kamionů s výstavbou v areálu je opravdu dost složitá záležitost a řadu měsíců jsme fungovali v provizoriu.

Podobně jako v předchozích letech jsme se v březnu zúčastnili tentokrát již 22. ročníku oborové výstavy INTERLAKOKRASKA 2018 a nutno dodat, že po delší rozpačité době se letos objevovaly konkrétní a reálné poptávky. Měsíc potom jsme poprvé vystavovali v Karlsruhe v rámci mezinárodního veletrhu pro průmyslovou lakovací techniku PAINT EXPO a naši letošní porci výstav zakončíme tradičně na jubilejním 60. ročníku Mezinárodního strojírenského veletrhu v Brně. Věřím, že se začátkem října uvidíme. Srdečně zveme již teď.

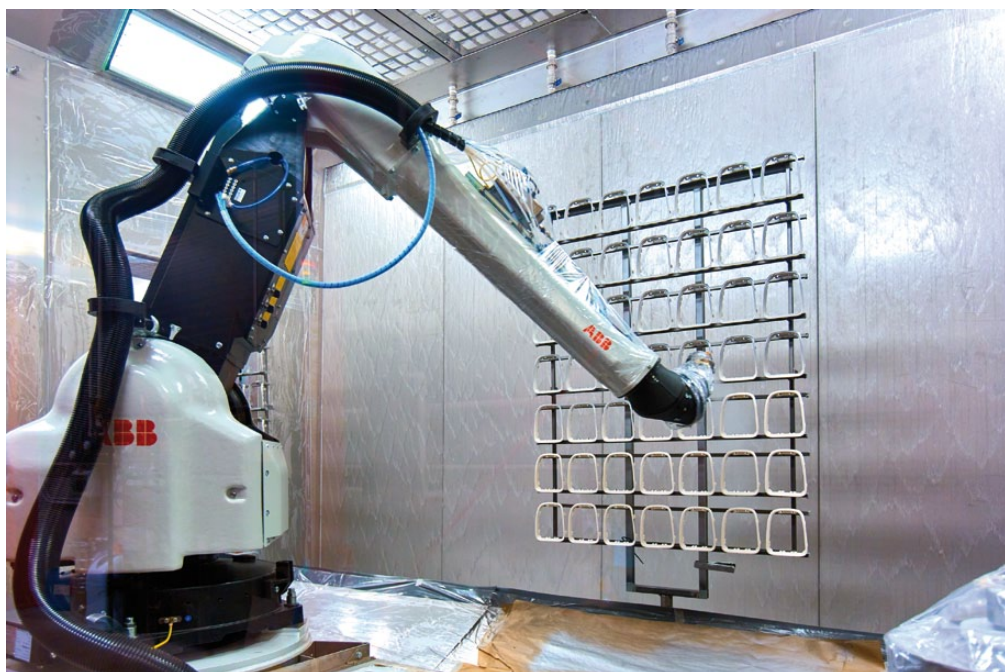
Přeji Vám všem hezké léto, příjemnou dovolenou a také hodně pracovních i osobních úspěchů.

Josef Kocián  
ředitel a.s.

## Další zkušenosti v oblasti robotiky

Firma GALATEK se v poslední době zapsala do vědomí zákazníků i jako dodavatel lakovacích robotických linek. Jedná se o technologii, která je na trhu stále více vyhledávaná vzhledem ke stále zvyšujícím se požadavkům na kvalitu, hlavně v automobilovém průmyslu a také vzhledem k nedostatku kvalitního personálu a nárůstu

počtu směn. Můžeme se pochlubit nejen úspěšně realizovanými referencemi, ale hlavně zkušenostmi a parametry, které jsme získali, ale zároveň řešíme nové a stále více sofistikovanější projekty. Jedná se například o dlouhé díly, jako vlaky a autobusy a o využití 7. osy při aplikaci, nebo složité linky s větším počtem robotických stanovišť.



Robotické lakování drobných plastových dílců

V současné době jsme získali důvěru významných zákazníků a realizujeme několik projektů, jejichž součástí jsou lakovací roboty a podrobněji se jim věnujeme v sekci Realizované projekty. Za zmínku stojí stále zlepšující se podpora ze strany GALATEKU nejen jako dodavatele technologie, ale také jako garanta celého procesu. Jedná se hlavně o provedení zkoušek ve vývojovém centru, příprava programu a oživení robotů našimi zaměstnanci před instalací u zákazníka a tím i zkrácení doby rozjezdu produkce. Samozřejmostí je i podpora zákazníka pomocí vzdálené správy non-stop a hot-line.

V rámci aktuálnosti poskytovaných služeb se vedení společnosti rozhodlo investovat a zajistit do našeho vývojového centra nový moderní robot IRB 5500, kterému se věnujeme v závěru tohoto magazínu podrobněji.

# Účast na významných evropských oborových výstavách

GALATEK se v posledních letech stále více prosazuje na evropských trzích, stejně jako i na ruském trhu. Svě obchodní aktivity podporuje i v rámci propagační činnosti a účasti na mezinárodních oborových výstavách.

## INTERLAKOKRASKA

Letošní rok GALATEK zahájil účastí na mezinárodním veletrhu INTERLAKOKRASKA v Moskvě, která se pořádá již více než 20 let. Tato výstava se zaměřuje na výrobce



laků, lakovacích technologií a strojů a výzkum v této oblasti. GALATEK byl jedinou českou společností prezentující se aktivně na této výstavě. Díky této účasti GALATEK upevnil obchodní vztahy se stávajícími zákazníky i distributory z Ruska a zároveň navázal řadu nových zajímavých kontaktů z Ruské federace i z okolních ruských států.



## PAINT EXPO MESSE

V dubnu 2018 se GALATEK prezentoval na výstavě PAINT EXPO MESSE v německém Karlsruhe, která se soustřeďuje výhradně na oblast povrchových úprav. O oblíbenosti veletrhu svědčí každoročně se zvyšující počet návštěvníků i vystavovatelů. Oproti předchozím ročníkům se letos podařilo obsadit o jednu výstavní halu více. Z českých výrobců lakovacích zařízení byla naše firma jediná přítomná na této výstavě. Díky

účasti se podařilo navázat kontakty nejen s německými zákazníky, ale i s řadou zákazníků ze sousedních zemí i ze západní a severní Evropy. GALATEK zde vystavoval ukázkou lakovací kabiny s vodním odlučováním vlastní výroby v nerezovém designu, která mnoho zákazníků zaujala a sklídila pozitivní ohlasy na kvalitu provedení. Díky účasti na této výstavě vstoupil GALATEK do širokého povědomí odborné veřejnosti v oblasti povrchových úprav.



Při účasti na těchto výstavách GALATEK využil možnosti podpory Evropské unie a v rámci dotačního programu Marketing získal příspěvky na pokrytí nákladů na výstavní plochu, vybavení stánku i zhotovení nových propagačních materiálů. Tato finanční podpora byla významná a proto GALATEK uvažuje o jejím využití i pro další plánované zahraniční veletrhy.

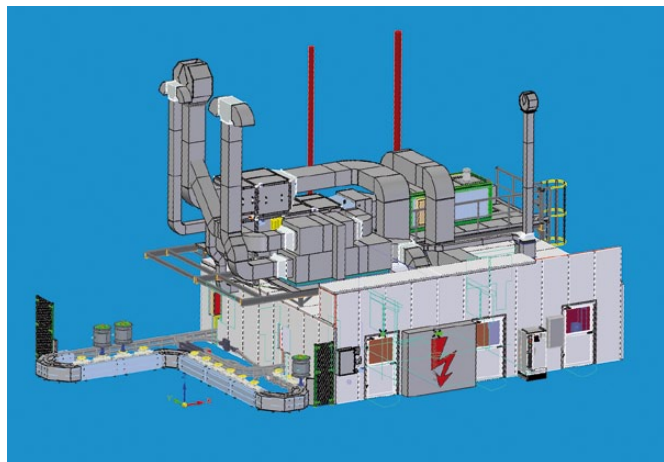
Stávající i noví zákazníci budou mít možnost se setkat se zástupci naší firmy i na jubilejním 60. ročníku Mezinárodního strojírenského veletrhu letos na podzim v Brně, kde je GALATEK již po mnoho let opakovaným vystavovatelem.



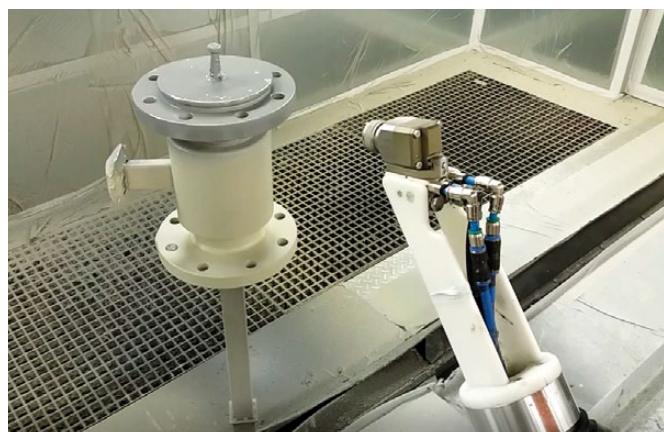
# Realizované projekty

## Badger Meter Czech Republic s.r.o., BRNO

V současné době připravujeme k instalaci robotickou linku pro firmu Badger Meter, Brno. Jedná se o malou kompaktní linku určenou k lakování měřících armatur s vysokým nárokem na korozní odolnost. Základem linky je lakovací robot ABB, kompletní lakovací technika firmy Lottmann a podlahový Power-Free dopravník, který umožňuje lakování v několikanásobných vrstvách s možností volby wet-wet nebo



První technický návrh linky pro robotizované nanášení KNH.



Provádění zkoušek v laboratoři GALATEK.

následným sušením. Součástí dodávky je i tvorba lakovacích programů a návrh přípravků pro uchycení jednotlivých dílů a maskování.

## LATECOERE Czech Republic s r.o., PRAHA

I když se naše firma zaměřuje hlavně na rozsáhlejší dodávky, vrací se k nám zákazníci i pro menší pracoviště, hlavně pak po nedobrych zkušenostech s konkurencí. Firma Latecoere (dříve Letov) si nás vybrala pro dodávku lakovacího boxu, který sice nebyl velký svými rozměry, ale náročný na přesnost parametrů a respektování prostorů pro umístění. Nad samotným boxem je na ocelové konstrukci umístěna vzduchotechnická jednotka s rekuperací vzduchu a zvlhčováním.

## Continental Automotive Czech Republic s.r.o., Brandýs n/L.

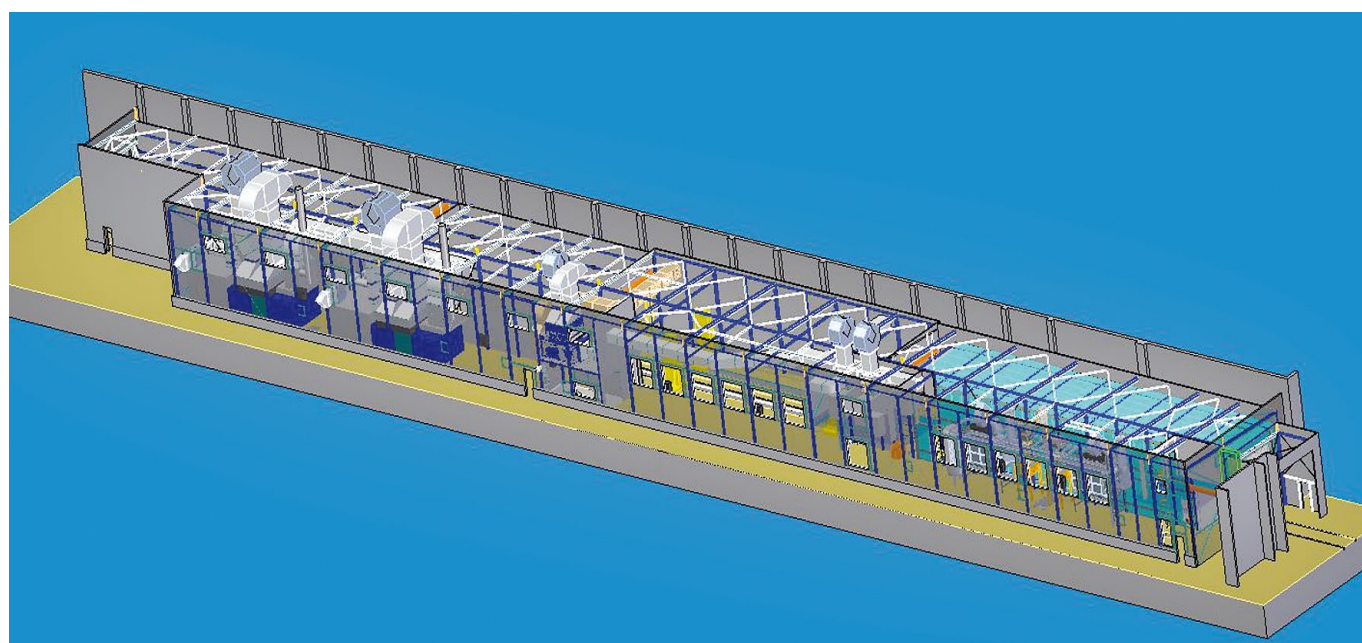
Firma Continental Automotive Czech Republic v Brandýse nad Labem patří mezi naše první zákazníky robotické lakovací aplikace. Nyní došlo k plánovanému rozšíření o technologii čištění CO<sub>2</sub>. Do již připravené kabiny byl doplněn robot FANUC a zařízení Cryosnow. S aplikací souvisela i dodávka kompresoru a úpravy elektroinstalace.

## KNAAPO KOMSOMOLSK, Ruská federace

Již téměř tři roky probíhá realizace projektu v ruském vzdáleném Komsomolsku na Amuru, která patří mezi největší reference v historii firmy GALATEK. V současné době probíhá montáž finální třetí etapy tak, aby do konce roku 2018 byla celá dodávka předána do trvalého provozu. Páté tři etapy je Power Free dopravník, zatím nejsložitější v historii naší firmy, který dopravuje díly na jednotlivé technologické procesy. Jeho součástí je i zvedací stanice vysoká 11 metrů. Mezi další technické zajímavosti a složitosti patří i velkorozměrová sušárna.

## Českomoravská železniční opravena, s.r.o., PŘEROV

V druhé polovině roku zahájíme montáž provozu povrchových úprav pro firmu Českomoravská železniční opravena s.r.o. v Přerově. Jedná se o kompletní pracoviště pro zajištění celkového technologického procesu sestávajícího z tryskání oceli i hliníku, přípravy povrchu, vysokotlakého mytí a lakování. Haly jsou vybaveny plošinami pro obsluhu, umožňujícími obsáhnout celý povrch opravovaných vozů. Celé pracoviště je dodáno ve venkovním provedení, tedy součástí naší dodávky je i kompletní hala včetně souvisejících profesí. Získání této zakázky je vyvrcholením dvouleté práce na získání veškerých legislativních kroků potřebných k povolení realizace této stavby a hlavně hledání technického řešení, které odpovídá nelehkým prostorovým podmínkám.



3D model pracoviště povrchových úprav kolejových vozidel pro firmu Českomoravská železniční opravena, s.r.o.

## HAAS + SOHN Rukov, s.r.o., Jiřetín pod Jedlovou

Je nám ctí, že jsme byli vybráni na dodání lakovací linky významným výrobcem krbových kamen firmou Haas&Sohn v Jiřetíně pod Jedlovou. Jedná se o linku pro nanášení kapalných nátěrových hmot, jejíž nejsilnější stránkou je podvěsný dopravník typu Power & Free, který umožňuje taktovaný provoz a zároveň i akumulaci dílů v sušárně. Díky němu získal zákazník linku, která umožňuje lakování dílů

v krátkém taktu s maximálním využitím poskytnutého prostoru. Linka je napojena na systém likvidace emisí. Součástí dodávky je i kompletní lakovací technika a barvové hospodářství firmy MEDIA Liberec. Montáž díla probíhala v 1. čtvrtině roku 2018 a nyní je již linka uvedena do zkušebního provozu.



Firma HAAS + SOHN Rukov, s.r.o., Jiřetín pod Jedlovou - spalovna, vzduchotechnické potrubí



Firma HAAS + SOHN Rukov, s.r.o., Jiřetín pod Jedlovou - Lakovací linka na krbová kamna

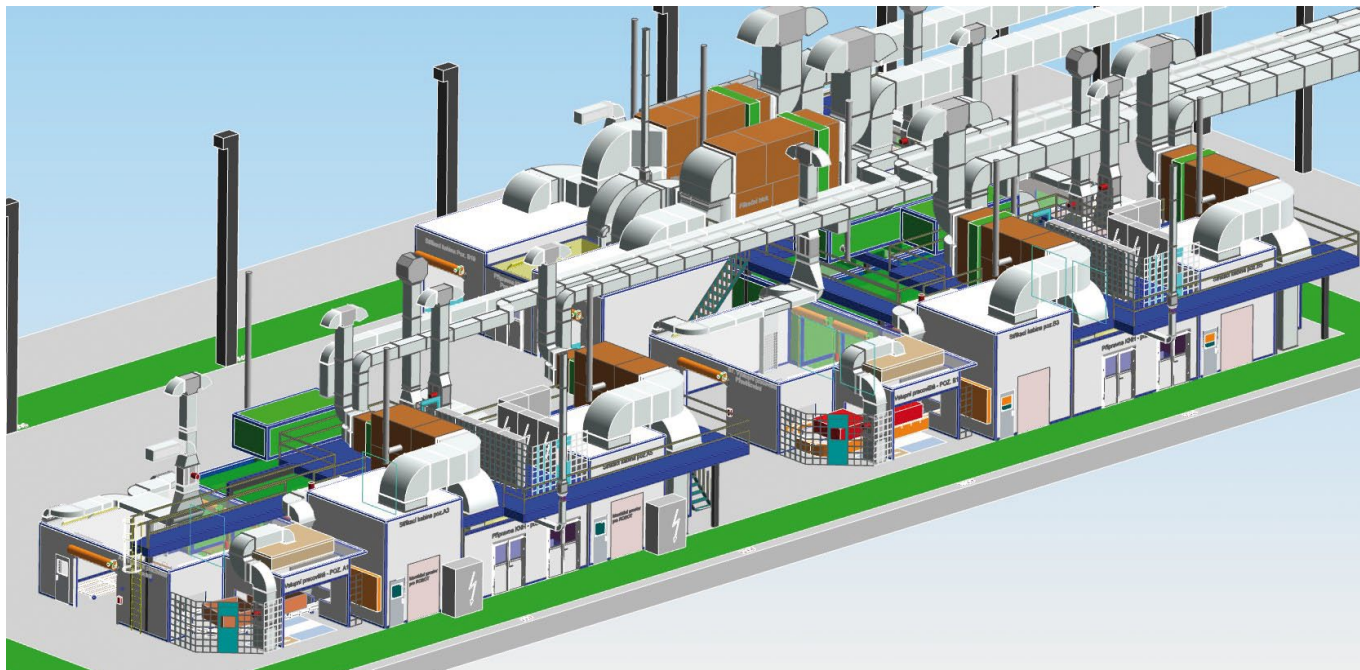
## Bombardier Transportation Czech Republic a.s., Česká Lípa

S velkým potěšením jsme v posledních dnech dořešili a získali zakázku na vybudování nové lakovny kolejových vozidel pro firmu Bombardier Transportation v České Lípě. I když rozsah dodávky byl výrazně snížen oproti plánovanému, jedná se o významný projekt, který naší firmě otevřel dveře mezi špičkové evropské dodavatele v oboru povrchových úprav kolejových vozidel. Zakázka obsahuje 17 plnohodnotně vybavených kabin v nejvyšší kvalitě a jejich realizace je plánována na celý rok 2019. Potěšilo nás, že se k nám vrací spokojený zákazník, který s námi ještě pod značkou Vagónka Česká Lípa uzavřel v roce 1992 smlouvu na první významnou lakovací kabinu a následně ještě na další významná pracoviště. Ocenil tak naši snahu nejen lakovny stavět, ale hlavně poskytnout zákazníkům kvalitní servis a zázemí v průběhu provozu. Jedním z hlavních argumentů pro důvěru v naši společnost, bylo provedení několika kol zkušebně, díky které zákazník získal jistotu, že zvolený technologický postup je správný.

## PROMENS a.s. Zlín

V současné době zahajujeme práce na projektu nového provozu povrchových úprav ve firmě RPC PROMENS a.s. Zlín. Do nově vystavěné výrobní haly bude instalována soustava lakovacích linek pro nanášení kapalných nátěrových hmot na velkorozměrové plastové díly. Ve spolupráci s investorem byl stanoven vhodný technologický postup pro nanášení požadovaných vrstev laků. Z technologických potřeb následně vyplynul rozsah dodávaného zařízení a jeho rozdělení do konkrétních lakovacích linek. První lakovací linka je určena pro nanášení převážně základových barev a je osazena dvěma roboty ABB a podlahovým Power Free dopravníkem.

vyhověli zákazníkům sázejícím na nestandardní řešení, nízké provozní náklady a silné zázemí svého dodavatele. Jedná se o linku v klasickém složení: nerezový stroj předúpravy, sušárna, vytvrzovací pec, chladicí tunel a kontinuální dopravník s drážkou nahoru. Kompletní linku doplňuje automatická kabina Wagner, kterou si zákazník objednal napřímo, ale bude z naší strany zaintegrovaná v projekční dokumentaci a řízení linky. Volbou našeho řešení získá zákazník i nadstandardní služby a provázání informací z linky s řídicím systémem výroby. I přes počáteční nedůvěru se nám podařilo přesvědčit zákazníka, aby zvolil řešení sušárny a pece v patře, čímž získá nižší náklady na topení a elektřinu potřebnou na vzduchové clo-



3D model lakovacích linek pro firmu PROMENS, Zlín

Druhá lakovací linka je podobného typu a bude sloužit pro nanášení převážně finálních vrstev. Třetí lakovací linka je určena pro obecné nanášení barev na nestandardní díly o velkých rozměrech. Doprava je řešena ručně pomocí vozíků, pouze v sušárnách je zvolen poháněný dopravník. Realizace projektu je naplánována na 2. a 3. čtvrtletí 2019. V současné době pracujeme na projekčních podkladech pro výstavbu nové haly.

## SINOP SMP České Budějovice

Dalším projektem, který řešilo naše obchodní oddělení delší dobu, ale s dobrým výsledkem, je kompletní automatická lakovací linka na práškové plasty pro našeho dosavadního zákazníka SINOP SMP. I přes velkou konkurenci v této oblasti jsme nakonec zákazníka přesvědčili hlavně kvalitou již dodaného zařízení a s tím i souvisejících služeb. I když linky na práškové laky již nepatří mezi hlavní produkty naší společnosti, není v našem zájmu zcela vyklidit trh. Rádi bychom

ny, ale hlavně komfort v hale bez velkých teplotních úniků. Jako bonus jsme získali i objednávku na jednoduché pracoviště pro práškové lakování velkorozměrových dílů, které se skládá pouze z ruční kabiny s podlahovým odsáváním a pece se zavazáním na drážce.

## MAGNA SLOVTECA, s.r.o., Nové Mesto nad Váhom

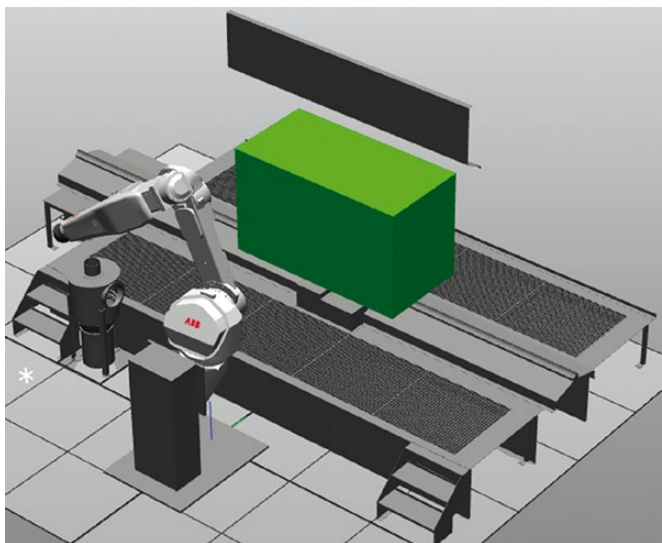
Od počátku letošního roku probíhá montáž lakovací linky pro společnost MAGNA SLOVTECA ve slovenském Novém Městě nad Váhom. Jedná se o moderní a komplexní technologický celek uzpůsobený pro lakování zrcátka a splňující vysoké nároky automobilového průmyslu. I přes prostorová omezení se podařilo GALATEKU plně využít stanovené halové prostory a sestavit technologický projekt dle požadavků zákazníka na maximální funkčnost i obslužnost zařízení. Montáž zařízení bude dokončena v následujících týdnech a do konce roku bude probíhat testování a nastavení zařízení s cílem zahájení plného provozu v co nejkratším možném termínu. Díky této referenci se GALATEK posunul mezi špičkové evropské dodavatele plně automatizovaných lakovacích linek.



MAGNA SLOVTECA - pohled na halu

# GALATEK investuje do centra Výzkumu a Vývoje

Na konci roku 2017 se vedení firmy rozhodlo pro modernizaci výzkumného a vývojového centra firmy. Modernizace se týkala výměny lakovacího robota ze stávajícího IRB 5400 na novější generaci IRB 5500. S touto modernizací souvisí i modernizace řídicího systému celého vývojového centra a příslušné aplikační techniky.



## Modernizace robota

Původní lakovací robot IRB 5400 od firmy ABB byl nahrazen novým IRB 5500 Flex-Painter taktéž od firmy ABB. Tento nový, moderní lakovací robot má plně integrovaný



systém aplikace nátěrových hmot ve svém řídicím systému. Tento systém aplikace je též dodávkou firmy ABB. Jedná se o kompletní vybavení pro aplikaci dvou komponentních nátěrových hmot s možností rychlé výměny nátěrové hmoty.

ABB nabízí v tomto ohledu široké možnosti pro individuální konfiguraci robota. Je možno objednat robota IRB 5500 s možností montáže na podlahu, na stěnu lakovny, který se uplatní především v odvětví Automotive, případně na pojezdu. To vše je možné ještě kombinovat s několika různými pozicemi robota. Možnosti integrované aplikační techniky začínají od jednokomponentních nátěrových hmot aplikovaných automatickou pistolí a končí u aplikace více komponentních nátěrových hmot aplikovaných elektrostatickými rotačními rozprašovači.

Firma GALATEK si do své laboratoře vybrala výše zmíněný typ lakovacího robota určeného pro montáž na stěnu, byť přímo na stěně montovaný není. Robot



je schopný obsáhnout lakovací okno o rozměrech 2000 x 1000 x 1200 mm (délka x šířka x výška) pro lakování na stojícím dílcí i při lakování za jízdy dopravníku. Aplikační technika robota je schopna mísit dvoukomponentní nátěrové hmoty přímo na rameni robota a tím zajistit její nejlepší možné aplikační vlastnosti. Díky zubovým dávkovacím čerpadlům je zajištěna vysoká přesnost dávkování každé z komponent. To vše je řízeno systémem robota. Lze tak zaručit rychlé odezvy na změny lakovacích parametrů a plnou kontrolu nad celým procesem lakování.